

AVANT LE STAGE

⇒ *Compléter la fiche de sensibilisation (à mettre dans le rapport en annexe)*

PENDANT LE STAGE

⇒ *Quelques consignes*

- Donner le document « Evaluation de stage pour l'entreprise » complété, à ton tuteur le premier jour.
- Te présenter et expliquer aux différentes personnes rencontrées ce que tu viens faire, ce qui t'intéresse.
- Respecter les horaires indiqués sur la convention de stage. S'ils doivent être modifiés, prévenir le collègue.
- En cas d'absence, prévenir le responsable de stage et le collègue.
- Poser des questions : le stage permet de vivre une expérience de travail d'adulte ; il est un moyen de connaître la vie économique et sociale d'une entreprise. **Mais n'insiste pas pour obtenir des réponses si tu vois que les questions posées gênent ton interlocuteur.**
- Être vigilant sur la sécurité : tu peux côtoyer des machines dangereuses mais ne t'ensers pas. **N'interroge pas une personne qui travaille sur une machine !** Un instant de distraction de sa part pourrait être dangereux pour elle et pour toi.
- Demander tous les documents (organigramme, documents commerciaux, fiches techniques, publicitaires...) qui peuvent agrémenter ton rapport.
- Demander un document sur lequel figure le logo de l'entreprise ou le tampon.
- Être poli, courtois, curieux, intéressé et sérieux.

⇒ *Compléter votre rapport de stage jour après jour*

APRES LE STAGE

⇒ *Continuer la rédaction de ton rapport de stage*

⇒ *Rédiger une lettre de remerciements à envoyer à l'entreprise*

AVANT LE STAGE

FICHE DE SENSIBILISATION 1/2

Document à compléter avant le stage.

1- Explique ce qui te plaît le plus dans le fait de partir en stage	Oui	Non
❖ Découvrir le monde du travail		
❖ Rencontrer des professionnels		
❖ Découvrir un métier que je ne connais pas		
❖ Voir le métier que je veux faire plus tard		
❖ Ne pas aller au collège		
❖ Autre (précisez)		
Choisis une de tes réponses et commente-la en une phrase :		
2- A l'inverse, qu'est-ce qui t'inquiète le plus ?	Oui	Non
❖ J'ai peur de ne pas savoir-faire ce que l'on me demandera		
❖ J'ai peur de faire des bêtises		
❖ J'ai peur de m'ennuyer		
❖ J'ai peur du contact avec des adultes		
❖ J'ai peur de déranger		
❖ Je ne vois pas d'utilité à ce stage		
❖ Autre (précisez)		
❖ Je n'ai aucune inquiétude		
Choisis une de tes réponses et commente-la en une phrase :		
3- Tu as trouvé ton stage :	Oui	Non
❖ Seul		
❖ Avec l'aide de tes parents		
❖ Avec l'aide du collègue		
❖ Autre (précisez)		

AVANT LE STAGE

FICHE DE SENSIBILISATION 2/2

4- Pourquoi as-tu choisi ce stage ?	Oui	Non
❖ Par curiosité pour cette entreprise		
❖ Pour découvrir un métier que j'aimerais faire		
❖ Parce que mes parents connaissent le chef d'entreprise		
❖ Parce que mes parents connaissent le maître de stage		
❖ Parce qu'une personne de mon entourage y travaille		
❖ Je n'ai pas trouvé d'autre stage		
❖ Il est situé près de chez moi		
❖ Autre (précisez)		

Choisis une de tes réponses et commente-la en une phrase :

.....

.....

5- Quel est ton projet d'orientation ?

.....

Dans cette entreprise quels sont les domaines que tu souhaites découvrir ?

.....

6- Souligne les qualités que tu crois nécessaires pour exercer ces métiers (éventuellement, complète la liste).

adresse	prudence	esprit scientifique	résistance aux intempéries
soin	sociabilité	aptitude artistique	résistance à la station debout
organisation	autorité	sens du commerce	bonne vue
éloquence	être actif	sens des responsabilités	qualités physiques
patience	être ingénieux	sens pratique	présence d'esprit
persuasion	être méthodique	esprit technique	calme
imagination	être méticuleux	persévérance	dynamisme
rapidité	avoir du goût	rigueur	présentation
politesse	amabilité		

PRESENTATION DE L'ENTREPRISE

Nom de l'entreprise

ou raison sociale :

Adresse

N° et rue :

Téléphone :

Code Postal :

Fax :

Ville :

Courriel :

Historique

Date de création :

Par qui ?

Taille de l'entreprise :

Nomdre de salaries :

Hommes :

Femmes :

**Forme juridique
de l'entreprise**

Publique

Privée

Association

Coopérative

Société

Individuelle

Anonyme

SARL

Autre

Profession libérale

Artisan :

Commerçant :

Activités de

de l'entreprise.....

.....

.....

.....

L'ENTREPRISE D'ACCUEIL

PRESENTATION DE L'ENTREPRISE

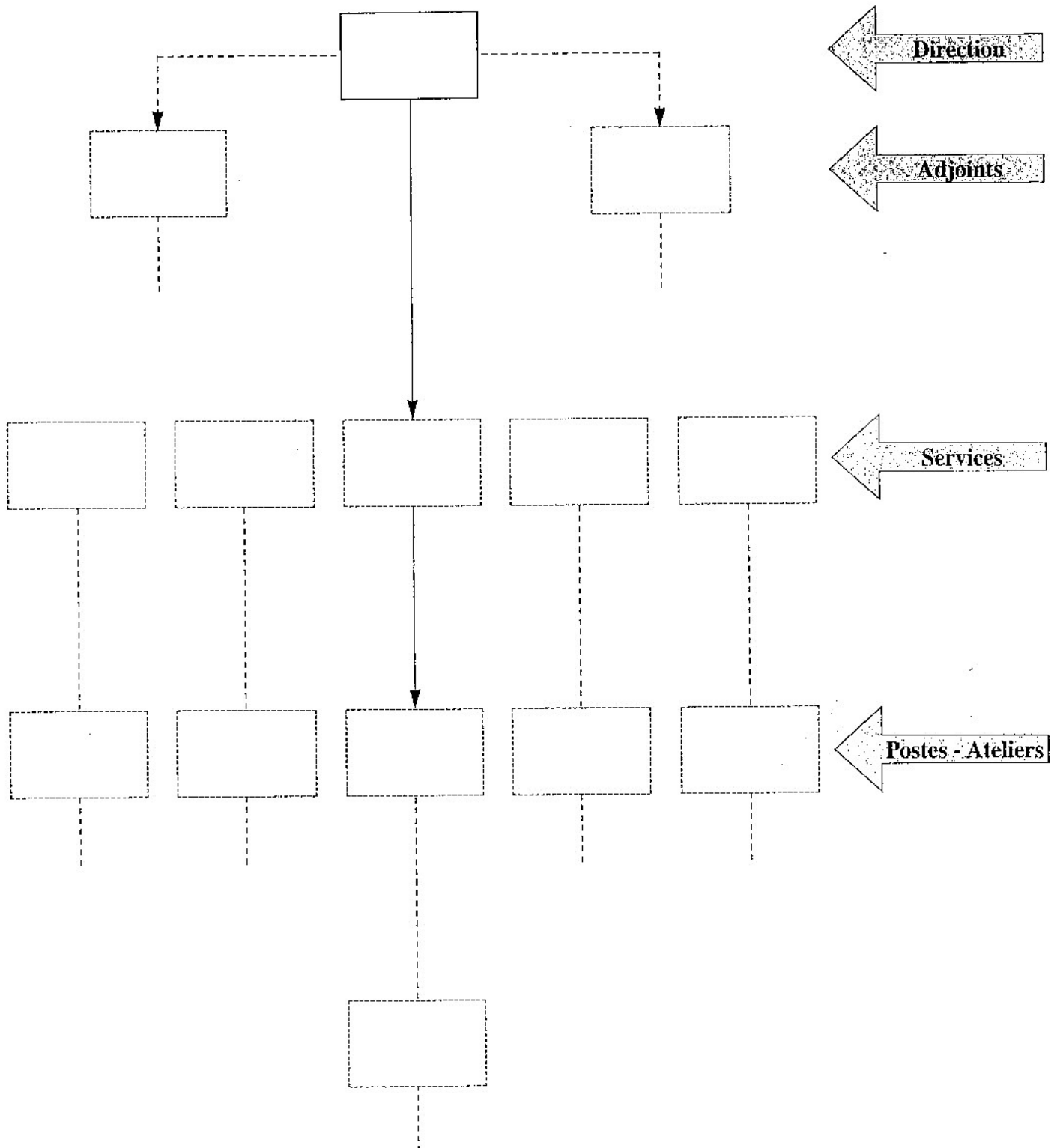
Illustre de façon personnelle ton lieu de stage (avec un dessin, une photo, un logo, un en-tête de lettre...)

ORGANIGRAMME DE L'ENTREPRISE

Voici un exemple d'organigramme.

Propose un organigramme du service ou de l'entreprise, selon la taille, où tu as effectué ton stage.

Attention! Certaines cases pourront rester vides!



L'ENTREPRISE ET TOI FICHE D'OBSERVATION

Écrire le compte rendu des tâches réalisées

Ce que j'ai fait :

L'ENTREPRISE ET TOI FICHE D'OBSERVATION

Écrire le compte rendu des tâches réalisées

Les questions que j'ai posées :

L'ENTREPRISE ET TOI FICHE D'OBSERVATION

Écrire le compte rendu des tâches réalisées

Ce que j'ai appris :

ENQUÊTE SUR UN MÉTIER

Questionnaire-guide pour interroger un professionnel sur son métier

Document à compléter pendant le stage

Quel est le métier que vous exercez ?

1- Description du métier :

Quelle est la nature du travail effectué ?	
Ce travail s'exerce-t-il seul ou en équipe ?	
Avec qui êtes-vous amené à travailler ? (collègues, clientèle, usagers...)	
Votre métier a-t-il évolué depuis que vous avez commencé à le pratiquer ? En quoi ? Pourquoi ?	

2- Conditions de travail :

Description du lieu de travail (bureau, atelier, magasin, extérieur, ville, campagne...)	
Description de l'environnement, de l'atmosphère (bruit, chaleur, travail debout, assis...)	
Quels sont les risques ? (machines, matériels, produits chimiques...)	
Quels sont les horaires de travail ? Sont-ils réguliers ? Combien d'heures pouvez-vous faire au maximum par semaine ?	
Y-a-t-il des déplacements ? Avec une voiture de fonction ? Avec votre voiture personnelle ?	

Êtes-vous salarié, indépendant ?	
Quel est le revenu moyen de votre profession ? (ou bien le revenu de début et de fin de carrière) Y-a-t-il des primes ou des avantages divers (repas, voiture, tarifs réduits...)	
Quelles sont les possibilités d'évolution de votre carrière ?	
Dans quelles autres conditions, dans quels autres lieux peut-on exercer ce métier ?	
Autres questions :	

3- Qualités personnelles et formation :	
Comment et pourquoi avez-vous choisi ce métier ?	
Quelles sont les qualités qui vous semblent nécessaires pour ce travail ?	
Quel est le niveau scolaire minimum demandé pour accéder à ce métier ?	
Quelle études doit-on faire ? Quels diplômes doit-on avoir ?	
Peut-on continuer à se former et à se perfectionner ? Existe-t-il des stages ?	
Autres questions :	

BILAN DE MON STAGE EN ENTREPRISE

EN CONCLUSION

Rédige des paragraphes argumentés.

J'ai découvert :
(je ne m'en doutais pas)

.....

.....

.....

.....

.....

J'ai été agréablement surpris(e) par :

.....

.....

.....

.....

.....

J'ai été désagréablement surpris(e) par :

.....

.....

.....

.....

.....

EVALUATION DU STAGE

document à compléter lors du stage

L'élève

Nom, prénom :

.....

Stage effectué dans le service ou l'entreprise :

.....

Le responsable de stage

Nom, prénom :

.....

Fonction au sein de l'entreprise :

.....

Activités observées par l'élève (à compléter par le responsable de stage) :

.....

.....

.....

Cocher la case correspondante avec le responsable de stage.

1- Arrivée dans l'entreprise	Insuffisant	Bien	Très bien
Présentation			
L'élève utilise un langage correct et clair.			
L'élève adopte une tenue et une attitude adaptées.			

2- Pendant le stage	Insuffisant	Bien	Très bien
Il/elle est ponctuel(le).			
Il/elle respecte le personne, les clients, les consignes et le règlement.			
Il/elle sait prendre des contacts et poser des questions, prendre des notes.			
Il/elle a essayé d'approfondir sa connaissance du métier.			
Il/elle a essayé de prendre des initiatives.			
Il/elle a averti de ses retards ou absences éventuels et les a expliqués.			

Observations éventuelles :

.....

.....

.....

Accepteriez-vous de recevoir à nouveau des élèves de notre collègue ?

oui

non

Signature

Lettre de remerciements

NOM et Prénom
Adresse
Téléphone

à Monsieur ou Madame (chef d'entreprise)
Adresse de l'entreprise
Code postal et ville.

A, le

Objet : Stage en entreprise

Monsieur, (ou Madame)

Je remercie l'entreprise (*nom de l'entreprise*) d'avoir bien voulu m'accueillir pendant la période du
au

Je tiens à remercier tout particulièrement (*Citez le nom des personnes qui vous ont accueilli ou qui se sont occupées de vous et expliquez pourquoi vous les remerciez*).

(*Réalisez un court paragraphe où vous direz ce que le stage vous a apporté*).

Je vous prie d'agréer, Monsieur (*ou Madame*), l'expression de mes salutations distinguées (*ou mes meilleurs sentiments*).

Signature

GRILLE D'ÉVALUATION DU STAGE

L'oral de stage sera évalué par deux professeurs pendant 10 minutes (5 minutes d'exposé puis 5 minutes pour répondre aux questions des professeurs).

Vous serez évalué sur 30 points selon la grille ci-dessous.

Durant l'oral de stage, vous devez décrire de façon organisée votre expérience :

- * Présenter l'entreprise, un métier observé, une tâche accomplie
- * Expliquer ce qui vous a plu (ou pas), marqué, intéressé sur le métier et la tâche choisie
- * Donner votre avis sur le monde du travail, vos choix et envies d'orientation

Vous pouvez apporter des documents à présenter durant votre oral sur papier ou sur clé USB.

(Dans le cas d'un support numérique, il faudra en informer les professeurs afin d'être dans une salle équipée.)

Vous remarquerez qu'une bonne partie de l'évaluation de l'oral tient compte de votre attitude (politesse, expression orale, enchaînements des idées,...), prenez en compte !

Attention : l'oral de stage ne doit pas être une lecture de votre rapport de stage écrit (qui est trop détaillé).

Critères d'évaluation	Barème	Note
<u>Présentation de l'élève (9 points)</u>		
Aspect extérieur (gestuelle, regard, posture)	1	
Expression et aisance orale (langage adapté à l'auditoire)	2	
Politesse	1	
Dynamisme et conviction	2	
Enchaînement des idées	1	
Capacités à rebondir à nos questions	2	
<u>Présentation de l'entreprise (12 points)</u>		
Recherche et préparation du stage	3	
Présentation de l'entreprise	3	
Description du métier observé	3	
Description d'une activité effectuée	3	
<u>Bilan du stage (3 points)</u>		
Commentaires	2	
Intérêt pour ton projet	1	
<u>Rapport de stage (6 points)</u>		
Qualité du rapport de stage	6	
TOTAL	30	